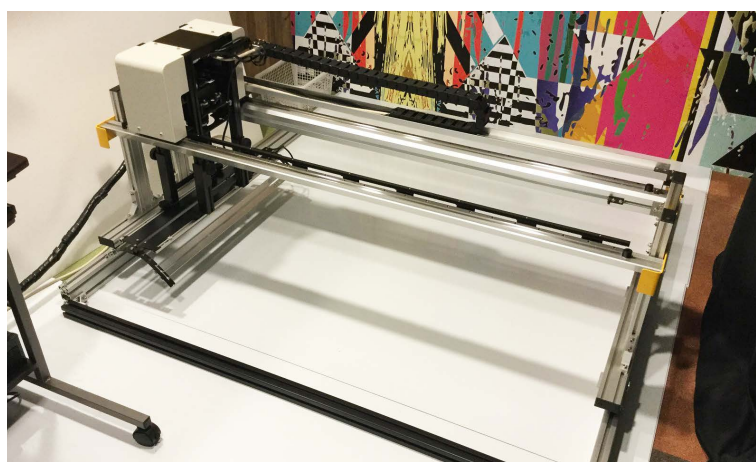


株式会社サビアと業務提携 当社中野ショールームに最新型スキャナを設置 スキャンニングサービスとして「Sabia Tokyo」を展開

高精細スキャンニング × デジタルプリント



リンテックサインシステム株式会社(東京都目黒区中目黒2-1-27 / 代表取締役社長:小島一仁)は、株式会社サビア(滋賀県大津市比叡平1-1-36 / 代表取締役:奥村 幸司)と業務提携を締結し、同社製高精細スキャナを当社中野ショールームに設置。スキャンニングサービスとして「Sabia Tokyo」を共同展開いたします。

高精細スキャンニングとデジタルプリントのコラボレーション

当社中野ショールームに設置する株式会社サビア製のスキャナは、同社が京都大学と共同で開発した独自のスキャン技術を用いて開発された非接触式の高精細スキャナです。スキャン可能な被写体としては高さ100mm程度までの平面状の絵画やシート、板物等となっており、一般的なカメラに比べレンズ収差が少なく、絵画であればキャンバス上の絵の具の凹凸感といった被写体の表面形状の正確なスキャンニングや再現が可能です。また色の再現性も優れており、金箔やメタリック調などの光沢部分を白飛びさせることなくスキャンが可能で、スキャンニング時の最高解像度は600dpiを誇ります。

そのため既存の製品にはない石目や木目、植物、工業製品のスキャンニング、また寺社・仏閣・美術館に保存されている宝物や文化財、絵画、アート作品、さらに廃番になった図版や壁紙デザイン等をスキャンニングし、それらをデータ化することで幅広い活用が可能となっており、実績として「ローリック美術館 絵画凹凸再現プロジェクト」や「仁和寺 空間再現プロジェクト」を実現しております。

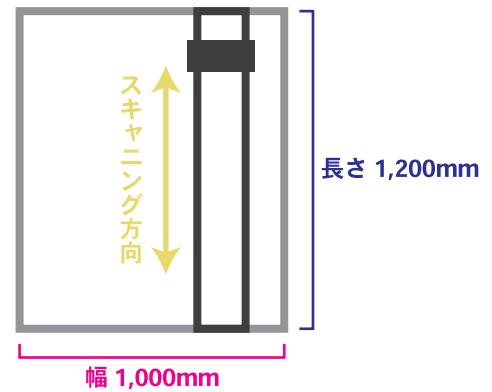
また当社中野ショールームには、エプソンやミマキエンジニアリング、日本HP、キヤノン、OKI、リコー、富士フイルム、VEIKA等、色再現性に優れた機種やフルカラープリントしながらオリジナルのエンボス表現が可能な機種といった国内外のプリンタメーカーの最新インクジェットプリンタ(IJP)を14台、また出力後の後加工機を4台設置しており、20年以上に及ぶデジタルプリント製品の開発や販売を通して培ったノウハウを用いることで、お好みや使用用途によって、最適なIJPやメディア、ラミネート、また後加工方法を選定しご提案することが可能となっております。

これらの高精細スキャンの技術と最新のデジタルプリント技術の融合により、高精細なスキャンニングデータを活用し、色再現性に富んだ出力やオリジナルの2.5Dエンボスの表現、またアート・インテリア業界向けに高精細スキャン後のデジタルプリントサービスも開始するなど、皆様に新たなソリューションを提供させていただきますので、ぜひこの最新技術を中野ショールーム「Sabia Tokyo」にてご体感ください。

サビア製高精細スキャナーについて

●高精細スキャナー「SL01」スペック

最大スキャンニングサイズ	約1,000 mm × 1,200 mm
スキャン可能な被写体の最大厚み	最大 100 mm厚まで
標準スキャンニング解像度	400 dpi
最大スキャンニング解像度	600 dpi



●スキャンニング時の照明について

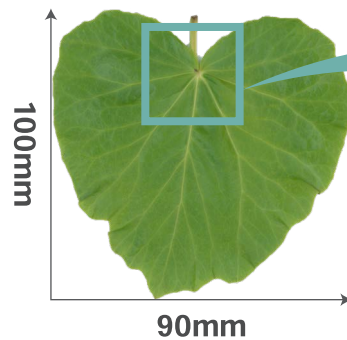
スキャンニング時の照明のあて方によって撮影した画像の風合いが異なります。

片側照明	表面のテクスチャー(凹凸)が強調され、被写体の質感が豊かに現れます。
両側照明	両側から照明をあてることにより、陰影は相殺され、色再現が幅広く表現可能です。

●スキャンニングイメージ

スキャンニング条件

照明 : 両側照明
被写体サイズ : 100 mm × 90 mm
解像度 : 380 dpi



拡大した様子(600%)



中野ショールーム「Sabia Tokyo」 アクセス

ACCESS

アクセス

リンテックサインシステム×サビア
中野ショールーム「Sabia Tokyo」

〒165-0027

東京都中野区野方 5-4-13 ハイネス野方 102

TEL : 03-6859-0110

営業時間

10 : 00 ~ 17 : 00

但し土日祝日、年末年始、夏季休暇、その他弊社指定日を除く

交通アクセス

西武 新宿線 各停「野方駅」

南口より徒歩3分

JR 総武線「中野駅」より 関東バス[中01][宿05]系統 野方駅行

終点「野方駅」下車より徒歩1分



●会社概要

SABIA

<http://sabia.co.jp/>

- ・会社名 : 株式会社サビア
- ・所在地 : 滋賀県大津市比叡平1-1-36
TEL:077-599-4113 / FAX:077-599-4114
- ・代表取締役 : 奥村 幸司
- ・事業内容 : スキャンサービス、スキャナ販売、レプリカ制作、クラウドサービス、映像販売

株式会社サビアは国内外の文化財や美術品のデジタル化からアーカイブ化、さらにコンテンツ化までを一貫してサポートするデジタルアーカイブソリューションカンパニー。同社が京都大学と共同で開発した世界最高水準の解像度を誇るスキャナは600dpiから14,000dpiの超高精細スキャンまで対応。被写体の形状や用途に応じて、出張スキャン、縦置きスキャン(垂直面)、赤外線(IR)撮影のほか、可変レールを使用した超大型被写体のスキャンも行っている。

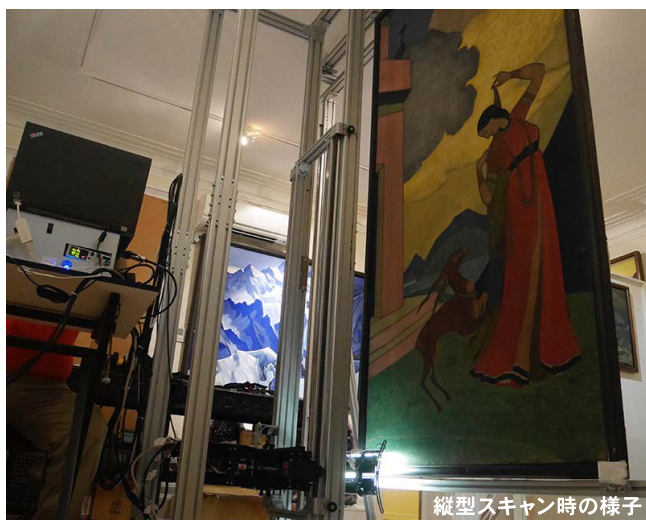
●サービス

Art Scan	-アートスキャン-	襖や障壁画、屏風や掛け軸、また大判の絵画等といった文化・芸術品のデジタルデータ化
Glass Plate	-ガラス乾板スキャン-	写真のネガとして、フィルム以前に使用されていた"ガラス乾板"のデジタルアーカイブ化
XR Scan	-XRスキャン-	スキャナやカメラを用いて美術品や文化財の3次元化データ化
KAIGA 2.5	-レプリカ-	絵画やファブリック、テキスタイルの色彩や表面凹凸情報をスキャナでデジタルデータ化
Art Picks	-クラウド-	大容量の画像データの取り扱いを軽快にするクラウドサービス

●実績

実績01

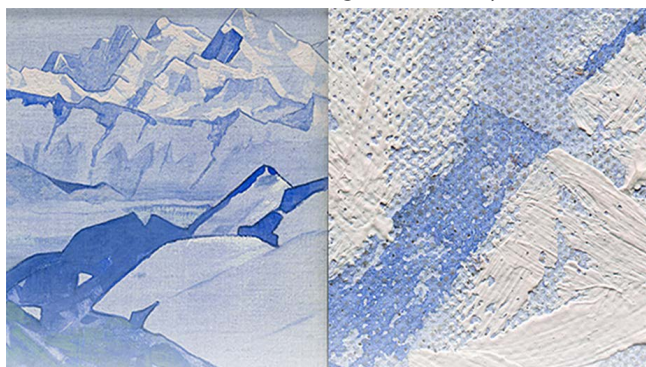
「ローリック美術館」絵画凹凸再現印刷プロジェクト



縦型スキャン時の様子

2015年、ニューヨークのローリック美術館(Nicholas Roerich Museum)にて所蔵作品の全点(約250点)を1000dpiの高解像度でデジタル化。重力によるキャンバスのたわみをなくすため、垂直撮影型スキャナーを開発し、2台のスキャナで3週間かけて撮影。レプリカ印刷では原画の凹凸質感に加え、印象的な「ローリックの青」の忠実な再現に成功した。

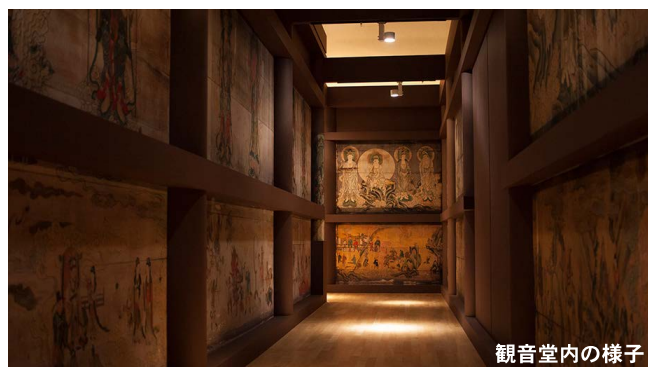
スキャンした作品「Everest Range From Himalayan series1924」



ローリック美術館ホームページ <http://www.roerich.org/>

実績02

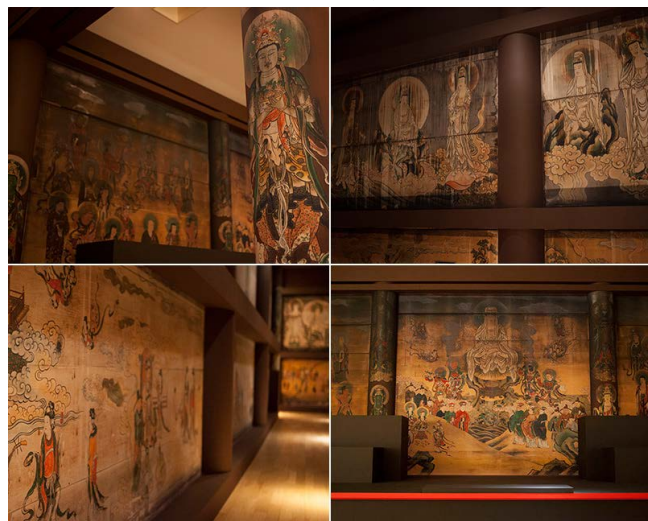
「仁和寺観音堂」空間再現化プロジェクト



観音堂内の様子

2018年に東京国立博物館で開催された「仁和寺と御室派のみほとけ-天平と真言密教の明宝-」にて、通常非公開となっている仁和寺観音堂をスキャンし再現展示を実施。高精細画像により、内部の壁画や柱などを経年の味わいまでリアルに再現し印刷。歴史の積み重ねを体験できる特別な展示となり、デジタルアーカイブの新しい見せ方として注目された展示となった。

再現展示の様子



仁和寺ホームページ <https://ninnaji.jp/>

●中野ショールームについて

国内外の最新機種、また加工機を設置しており、各社最新型の大判プリンタのご紹介、また用途に応じて後加工までを含めた大判プリントシステムのご提案、さらにプリンタを使用したビジネスのラボ機能&最新の情報発信ベースとして運営、また活用しております。



各社最新型大判プリンタのご紹介

国内外の各プリンタメーカーの最先端のプリンタを一同に設置している展示ショールームは中野ショールームが国内初となります。各プリンタの特徴、表現方法、生産性等を同時に比較することが可能です。

用途に応じたシステムのご提案

用途に応じて、どのようなメディアに、どのようなプリンタ・インクで出力し、どのようなラミネートで、どのような後加工が必要か、といった形で出力から後加工まで一貫した大判プリントシステムのご提案が可能です。

ラボ機能&情報発信ベースとして

各社の最新プリンタを使用した新しい出力方法や活用方法を当社で研究し、メーカーの枠を越えて国内外の最新情報の発信ベースとして活用しております。また当社だけではなく、お客様と一緒に研究・開発を行う場としても活用しております。

●設置プリンタ

メーカー	インク種	機種
EPSON	特殊水性	PH9000
EPSON	Mild Solvent	SC-S80650
CANON	gelUV	Colorado1650
CANON	水性顔料	PRO6000
MIMAKI	UV	UCJV300-160
富士フイルム	UV	AcuityLED 1600R
VEIKA	Latex	DimensorS
RICOH	Latex	ProL4160
HP	Latex	HP570 Latex
オリジナル	特殊UV	GLASS TEXX Maker I
オリジナル	特殊UV	GLASS TEXX Maker III
グラフィック	熱転写リボン	ラベルロボ
OKI	LED顔料トナー	VINCI
OKI	LED顔料トナー	COREFIDO C824

●設置加工機

メーカー	用途	機種
グラフィック	カッティング	GF8600
Neolt	ロールラミネーター	LAGLA-Shield50
Neolt	XYスリッター	XY matic trim plus
ROLLS ROLLER	フラットラミネーター	ROLLS ROLLER

■「Sabia Tokyo」に関するお問い合わせ

リンテックサインシステム株式会社
DS 営業部 GP 営業グループ
〒153-0061 東京都目黒区中目黒 2-1-27
TEL. (03)5721-4913 FAX. (03)5721-4920

■リリースに関するお問い合わせ

リンテックサインシステム株式会社
事業企画マーケティング部
〒153-0061 東京都目黒区中目黒 2-1-27
TEL. (03)5721-4916 FAX. (03)5721-4924