

お役立ち主義

新しいライフスタイルの実現  
ソーシャルディスタンス向け

# フロアデコ

Floor Deco

フロアサインや装飾に使用されるインクジェットメディア  
& ラミネート「フロアデコ」シリーズ。

今回はその中から「ソーシャルディスタンス」の実現に向けたフロアサイン用の製品をさらに厳選させていただきましたので、ほんの少しでも皆様のお役にたてれば幸いです。

## 屋内や屋外で利用できるオススメ品番

メ	下地形状	インクジェットメディア	サイズ*1	粘着力	基材	対応インク	
						清掃・乾燥状態	水+ダスト散布状態
屋内	平滑	GSP-13S	1,270mm×20m	微吸着	合成紙	SOL	
		GIY-11R5	1,370mm×10m	弱粘着 再剥離グレー	PVC	SOL Lx	
屋外	凹凸	GIY-91H5	1,280mm×10m	強粘着 (アクリル系)	PVC/アルミ	SOL	

ラ	風合い	ラミネートフィルム	サイズ*1	厚み	基材	滑り抵抗係数 (C.S.R.値)*2	
						清掃・乾燥状態	水+ダスト散布状態
屋内	グロス	GPL-0048	1,380mm×10m	100μm	PET	0.96	0.45
	エンボスマット	GEL-0018	1,330mm×10m	80μm	PVC	1.09	0.58
屋外	エンボスマット	GFL-0098	1,250mm×10m	200μm	特殊PVC	0.72	0.5

\*1 掲載サイズは特注規格ですが、通常規格のサイズもご用意しております。

\*2 数値は実測値であり保証値ではありません。

## フロアデコ用デザインテンプレート

ご購入者限定にて、ご希望のお客様にはフロアデコ用デザインテンプレートをご用意しております。データをご希望のお客様は当社担当営業までお問合せください。



# 用途に合わせたおすすめの組み合わせ

## メディアとラミネートの選び方

屋内にて  
平滑な場所

✕ GSP-13S      ラ GPL-0048 (グロス)  
or  
GEL-0018 (エンボスマット)

「GSP-13S」は微吸着糊を使用しているため簡単に貼って剥がすことができ、再利用が可能



代表的な下地  
Pタイル



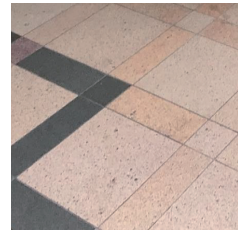
屋内にて  
平滑 or 若干目地がある場所

✕ GIY-11R5      ラ GPL-0048 (グロス)  
or  
GEL-0018 (エンボスマット)

「GIY-11R5」は若干の目地がある箇所も施工可能剥がすと再利用はできないがコスト面で優れている



代表的な下地  
石目のタイル



屋内外にて

アスファルトのような粗面や目地がある場所

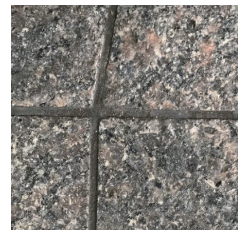
✕ GIY-91H5      ラ GFL-0098 (エンボスマット)

「GIY-91H5」 + 「GFL-0098」の組み合わせの特徴

- ・屋外での使用が可能
- ・アルミを基材と粘着剤の間に挟んでいるため凹凸面といった粗面にも追従
- ・公共性の高い施設でも使用可能な安全性 (駅構内や公共施設の実績有)
- ・糊残りが目立ちにくい透明の糊を使用



代表的な下地  
凹凸のアスファルトや  
タイル



※掲載している品番以外にも、より高耐候のものや粘着力が異なる「フロアデコ」用製品がございますので、お気軽に当社までお問合せください。  
※掲載している規格は特注規格となっており、事前の予告なしに変更、また終了する場合がございますので、予めご了承ください。



リンテックサインシステム株式会社

お問い合わせは、SIG営業部 TEL.(03)5721-4912  
FAX.(03)5721-4920

●本社 〒153-0061 東京都目黒区中目黒 2-1-27  
●支店・営業所  
大阪支店 〒550-0013 大阪府大阪市西区新町1-4-24 大阪四ツ橋新町ビル9F  
札幌営業所 〒065-0017 北海道札幌市東区北17条東 20-4-16  
仙台営業所 〒982-0003 宮城県仙台市太白区郡山4丁目2-20  
名古屋営業所 〒460-0002 愛知県名古屋市中区丸の内 3-14-16  
福岡営業所 〒810-0074 福岡県福岡市中央区大手門 2-2-3

TEL.(06)6539-3101 FAX.(06)6531-5613  
TEL.(011)785-1341 FAX.(011)785-1146  
TEL.(022)208-5380 FAX.(022)208-5381  
TEL.(052)955-6900 FAX.(052)951-1113  
TEL.(092)286-1774 FAX.(092)713-7222

<http://www.sign-japan.com/>