

主な仕様

本体ベース「RICOH Pro L5160e」	
大きさ (W×D×H)	3,300×1,000×1,500mm
本体重量	385kg
最大プリント幅	1,615mm
メディア幅	最大：1,625mm／最小：297mm

本体ベース「RICOH Pro L5130e」	
大きさ (W×D×H)	3,050×1,000×1,500mm
本体重量	365kg
最大プリント幅	1,361mm
メディア幅	最大：1,371mm／最小：297mm

5160e 4C機 4C印刷	印刷解像度	生産性	
		1,615mm幅 換算面積	送り量 生産性
	dpi*dpi	m ² /hr	m/hr
スーパードラフト	600*450	46.7	28.9
ドラフト	600*600	32.5	20.1
標準	600*900	25	15.5
高画質	600*1200	15.4	9.5

4C機 4C印刷	印刷解像度	生産性	
		1,615mm幅 換算面積	送り量 生産性
	dpi*dpi	m ² /hr	m/hr
スーパードラフト	600*450	41.4	30.4
ドラフト	600*600	28.9	21.2
標準	600*900	22.3	16.3
高画質	600*1200	13.8	10.1

※ 生産性はいずれもホワイスキップ不使用時、その他の機器仕様につきましては「RICOH Pro L5160e/L5130e」に準じております。

詳しくは株式会社リコーのホームページ (https://www.ricoh.co.jp/pp/pod/pro_l5160e_5130e/) をご覧ください。

※「プリンテリアクリア」プリンターは専用クリアインクの専用プリンターとなっており、カラーインクを搭載していません。

「プリンテリアクリア」の開発の背景や
その他の機種については
当社ホームページをご覧ください



<http://www.sign-japan.com/html/printer/p1.html>

NEW INKJET PRINT SYSTEM



新型専用クリアインク「プリンテリアクリア」を搭載した
全く新しいクリアインク専用インクジェットプリンター

Printerior Clear[®]

プリンテリア

プリンテリアクリア



リンテックサインシステム株式会社

お問い合わせは、SIG営業部 TEL.(03)5721-4912
FAX (03)5721-4920

●本社 〒153-0061 東京都目黒区中目黒2-1-27 <http://www.sign-japan.com/>

●支店・営業所

大阪支店 〒550-0013 大阪府大阪市西区新町1-4-24 大阪四ツ橋新町ビル9F	TEL.(06)6539-3101	FAX.(06)6531-5613
札幌営業所 〒065-0017 北海道札幌市東区北17条東20-4-16	TEL.(011)785-1341	FAX.(011)785-1146
仙台営業所 〒982-0003 宮城県仙台市太白区郡山4-2-20	TEL.(022)208-5380	FAX.(022)208-5381
名古屋営業所 〒460-0002 愛知県名古屋市中区丸の内3-14-16	TEL.(052)955-6900	FAX.(052)951-1113
福岡営業所 〒810-0074 福岡県福岡市中央区大手門2-2-3	TEL.(092)286-1774	FAX.(092)713-7222



プリンテリアクリア

新型クリアインク「プリンテリアクリア」インク
専用インクジェットプリンター



クリアインク専用プリンターとして

昨今、デジタルプリント壁紙の認知度の向上とともに市場が急拡大。それに伴い、施工技術の差異により、施工後や物件の完成後にインクの色移りや剥がれ、擦れといったトラブルも顕在化するようになりました。

今回株式会社リコーと共同開発したラテックススペースの新型クリアインクのみを搭載した専用プリンター「プリンテリアクリア」は、各種法規制に対応しながら出力後のプリント面の表面保護が可能なシステムとなっており、デジタルプリント壁紙市場を新たな安心・安全へのステージへと導く画期的な製品です。

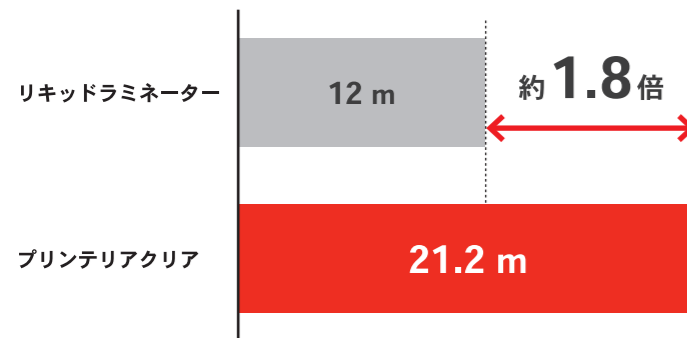


「プリンテリアクリア」のポイント

POINT 01 プリンテリアクリアの生産性

株式会社リコー製の「RICOH Pro L5160e/L5130e」をベースにしたラミネートプリンターにより、リキッドラミネーター*1と比較し生産性が向上!

1時間あたりのラミネート加工速度を比較*2



POINT 02 防火認定・F☆☆☆☆認定

デジタルプリント壁紙「プリンテリア」シリーズに、「プリンテリアクリア」でラミネート加工を施した場合でも、防火認定・F☆☆☆☆認定の適用が可能*3です!

「プリンテリアクリア」でラミネート加工をした状態で各種認定の運用が可能な製品

製品名	防火認定番号	指定下地材	F☆☆☆☆認定番号
プリンテリア SO1	NM-2737	法定不燃材料 (金属板を除く)	MFN-2560
プリンテリア SO2	NM-3780	法定不燃材料 (金属板を除く)	MFN-2929
	QM-0810	法定準不燃材料	
プリンテリア OW	NM-3961	法定不燃材料 (金属板を除く)	MFN-3246
	QM-0839	法定準不燃材料	

POINT 03 効率的な加工性

「プリンテリアクリア」はラテックスインクをベースにしたクリアインクを使用しているため、ラミネート加工後、すぐに後加工が可能です。またインクジェットプリンターによる安定的な「プリンテリアクリア」インクによるラミネート加工を実現し、メンテナンス等も含め効率的な加工が可能です。

「プリンテリアクリア」プリンターとリキッドラミネーターマシンの加工性の比較

	リキッドラミネーター	プリンテリアクリア
加工後の乾燥	必要	不要
加工中の負担	粘度(ムラ)の確認のため、作業中は目視によるチェックが必要	インクジェットのため目視による基本的なチェックは不要*4
メンテナンス性	使用前のセッティングが必要 + 使用後は都度清掃が必要	定期的なメンテナンス + 必要に応じ清掃が必要

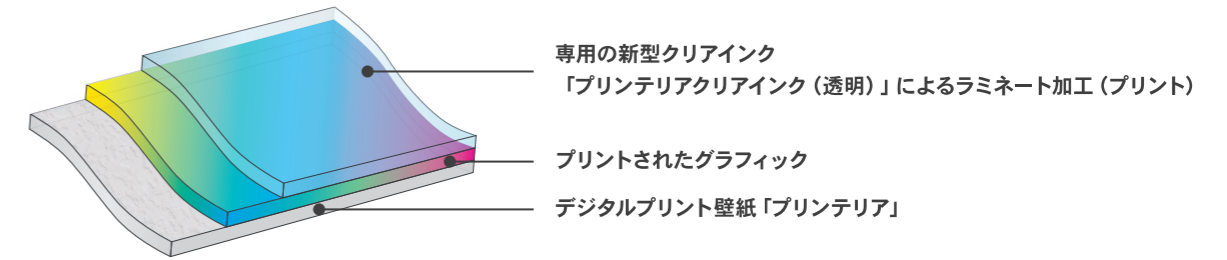
*1 リキッドラミネーター「LAgLA Liquid 1400」と比較した場合

*2 メディアは「プリンテリア」を使用、本体ベースは「RICOH Pro L5130e」を使用した場合の比較

*3 プリンテリアSO1・SO2・OWを使用した場合に限り防火認定の運用が可能です *4 ヘッドのこすれ等、インクジェットプリント時の一般的なトラブルは除く

構成イメージ

デジタルプリント壁紙「プリンテリア」にインクジェットプリンターでグラフィックをプリントした後に、その上から「プリンテリアクリア」でインクジェットプリントすることで表面を保護します。



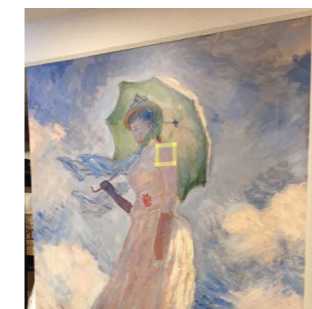
専用プロフィール 防火認定に対応したラミネート加工用の専用プロフィールをご用意しております。

プリンターの 出カインク種	出力した製品	「プリンテリアクリア」でラミネート加工する際に使用するプロフィール名
低溶剤・ラテックス レジンインク出力用	プリンテリア SO1 プリンテリア SO2	RICOH_Pro L5100_CL_Printer SO1(SO2)_Solvent(Latex)_600x600
	プリンテリア OY	RICOH_Pro L5100_CL_Printer OY_Solvent(Latex)_600x600
UVインク出力用	プリンテリア SO1 プリンテリア SO2	RICOH_Pro L5100_CL_Printer SO1(SO2)_UV_600x600
	プリンテリア OY	RICOH_Pro L5100_CL_Printer OY_UV_600x600
水性インク出力用	プリンテリア OW	RICOH_Pro L5100_CL_Printer OW_Aqueous_600x600

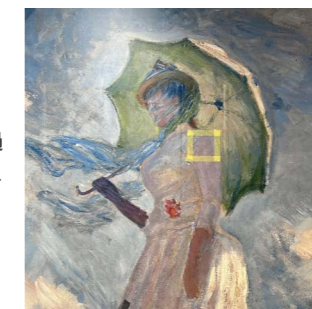
※ 専用プロフィールはドラフトモードをベースとしております。

ラミネートの効果

「PROW400F」にプリント後、「プリンテリアクリア」でラミネート加工をし、表面に壁紙用接着剤(原液タイプ)を付着させた箇所とさせていない箇所、経年での退色度合いにどれくらい差が出るか経過を観察いたしました。



付着日時:2019年5月
付着箇所:マスキングテープ囲み箇所



経過確認日時:2022年4月
確認方法:目視
結果:退色は見られませんでした。

Q 表面に接着剤が付着したままになるとどうなる?

A 付着したままの箇所はより退色しやすくなります

特に、ラミネート加工をしていない壁紙表面に、接着剤が付着したままになると、より退色しやすくなります。そのため施工時等に壁紙表面に接着剤が付着した場合、接着剤を拭き取りますが、デジタルプリント壁紙の場合、拭き取る際にインクが剥がれてしまう可能性もあり、優しく拭き取る等、拭き取り方に注意が必要です。「プリンテリアクリア」でラミネート加工した壁紙は簡単に拭き取ることが可能で、たとえ付着したままでも壁紙表面への影響を軽減することが可能です。

参考

「プリンテリアクリア」でラミネート加工をしたプリンテリアを、かなり強く擦り、インクの剥がれ具合を検証いたしました。

ラミネート効果の 検証結果	インク種		
	マイルド溶剤	ラテックス・レジン	水性顔料
出力製品	プリンテリアSO2/平織	プリンテリアSO1/スタック	プリンテリアOW/フラット
プリンテリアクリアによる ラミネート加工			

インクの剥がれはほとんど見られなかった

※プロフィールは各メディア、インクの専用プロフィールを使用

※あくまで簡易的な検証であり、検証結果は諸条件により変動いたします。また実施結果であり、性能を保証するものではありません。